

# K25-30 TS Der überraschend günstige Autokran!

**Serienmäßig**

- Fernbedienung mit Display
- Ladegerät (12 V, 24 V, 230 V) mit 4 Ersatzakkus (AA)
- Sicherheits-SPS-Kransteuerung
- Arbeitsbühnenvorbereitung nach EN 280
- Separater Dieselmotor
- RAL-Farbe nach Wunsch
- Vollverkleidung mit Staufächern
- Werkzeug inkl. Fettpresse
- Hakengewicht und Feuerlöscher

## TECHNISCHE INFORMATIONEN

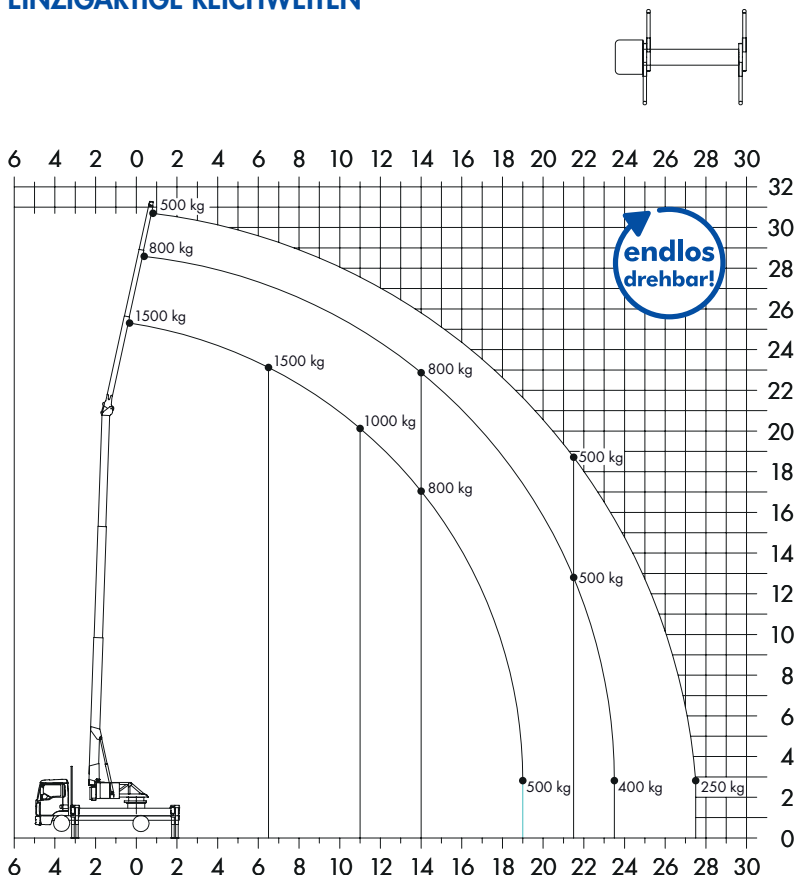
Hakenlast (max.)	1.500 kg
Hakenhöhe	31,00 m
Stützbreite (min.)	2,95 m
Stützbreite (max.)	5,25 m
Windenzugkraft	1.500 kg
Windengeschwindigkeit	50 m/min
Ausleger	4,87 m
Auszug 1 (800 kg)	8,12 m
Auszug 2 (500 kg)	10,20 m
Fahrzeugmaße (LxBxH) *9.03 x 2,45 x 3,66 m	
Zulässiges Gesamtgewicht	7,49 t

\*abhängig vom jeweiligen LKW-Typ

## AKTIONSRADIUS

Last	Reichweite	Höhe
1.500 kg	6,50 m	23,00 m
1.000 kg	11,00 m	20,00 m
800 kg	14,00 m	23,00 m
500 kg	21,50 m	18,50 m
250 kg	27,50 m	3,00 m

## EINZIGARTIGE REICHWEITEN



**KONTAKTFREUDIG**

**KLAAS Service- & Vertriebs GmbH**

Raiffeisenstraße 26 · D-59387 Ascheberg

Tel.: +49 (0)2593-95 92-0

Fax: +49 (0)2593-95 92-15

info@klaas.com

### Der überraschend günstige Autokran!



Kostensparnis durch separaten Dieselmotor



Klappspitze: 1.500 kg

1. Verlängerung: 800 kg

2. Verlängerung: 500 kg



#### DIE ALTERNATIVE ZUM ANHÄNGERKRAN!

- **NEU: Jetzt noch stärker!**
  - 1.500 kg max. Tragkraft
  - 1. Klappspitze: 800 kg
  - 2. Klappspitze: 500 kg
- Sehr beweglich durch kurzen Radstand (3,90 m)
- Preiswerter Einstieg in die LKW-Kran-Klasse
- Mehrere Baustellen an einem Tag sind kein Problem!



#### DER VIELSEITIGE UND BEWEGLICHE HELFER IN IHREM BETRIEB!

# DAS BESONDERE: KLAAS-TECHNIK ...



... KOMFORTABEL & SICHER!

## ABSTÜTZSYSTEM ...

- Massive Stahlstützen für einen sicheren Stand
- H-Abstützung am Fahrerhaus mit optimaler Ladefläche
- Komfortable Vollhydraulische Abstützung:
  - Stufenloses seitliches Ausfahren der Stützbalken
  - Stufenlose Höhennivellierung der Stützzylinder



... LEISTUNGSSTARK & FLEXIBEL!

## DYNAMISCHE REICHWEITEN-ANPASSUNG (DRA) ...

- Maximale stufenlose Anpassung der Reichweite an die jeweilige Aufbaufläche
- Drehbereichsbeschränkung auf Basis der Aufbaufläche und Aufbausituation
- Berücksichtigung äußerer Faktoren wie Windlast und Fahrstil



... SICHER & LEISTUNGSSTARK!

## ELEKTRONISCHE STÜTZENÜBERWACHUNG (ASC) ...

- Durchgängige Überwachung jeder einzelnen Stütze auf Standsicherheit
- Anpassung der Fahrgeschwindigkeit an die gesamte Standsicherheits-situation
- Elektronische Unterstützung für den korrekten und sicheren Aufbau des Kranes



... INTELLIGENT & INNOVATIV!

## KRANSTEUERUNG ...

- Hochmoderne Sicherheits-SPS für Kran- und Arbeitsbühnenbetrieb
- Sanfter Start-Stop ermöglicht schwingungsarmes Arbeiten
- Funkfernsteuerung mit LCD-Display (auch mit Kabel bedienbar, z.B. bei Funknetzstörung)
- Doppelte Ausführung von Klappspitz- und Wippzylindern für schwingungs-armes und sicheres Arbeiten mit dem Mastsystem



... LEICHT & LEISTUNGSSTARK!

## TS-MASTSYSTEM ...

- Hochfeste Aluminium-Spezial-Legierung mit niedrigem Eigengewicht
- Verringerte Windbelastungen durch gelaserte Löcher
- hohe Torsionssteifigkeit durch höhere Materialstärke an belasteten Zonen

## ANWENDERFREUNDLICH ...

- Einfacher und schneller Aufbau
- Endlos drehbar
- Funkfernsteuerung mit Display
- Diagnosefunktion am Krandisplay

# ... FÜR DIE PRAXIS!



# ... BIETET MEHR!

# K25-30 TS

## ANTRIEBSKONZEPT ...

- Separater leistungsstarker Dieselmotor für den Kranbetrieb
- Geringer Treibstoffverbrauch – dadurch enorme Kostenersparnis und Entlastung der Umwelt
- Keine Belastung des LKW-Motors durch den Kranbetrieb
- Elektronische Tanküberwachung am Kran und in der Fernbedienung



**Kostenersparnis  
durch separaten  
Dieselmotor**



**... SPARSAM & UMWELTFREUNDLICH!**

## ZUBEHÖR-HALTERSYSTEM ...

- Sicherer Zubehörttransport im Straßenverkehr
- Kein lästiges Verzurren notwendig
- Platzsparend – Ladefläche bleibt frei für andere Dinge
- Deutliche Zeitersparnis an der Baustelle
- Verfügbar für: Ziegelzange, Personenkorb, Schuttmulde, Ziegelmax, etc.



**... PRAKTISCH & VARIABLE!**

## VOLLVERKLEIDUNG ...

- Geräumige, abschließbare Staufächer
- Sicheres Einlagern von Werkzeug und Zubehör
- Große Ablagefläche auf dem Kran
- Hochwertige, saubere Gesamtopik dank Aluminium-Riffelblech



**... SICHER & ATTRAKTIV**

## BÜHNENBETRIEB ...

- In kürzester Zeit werkzeugfreies Umrüsten zur Arbeitsbühne
- Automatische Nivellierung der Bühne
- Einfaches Heranfahren selbst an schwierige Gegebenheiten durch 45° seitliche Drehbarkeit nach links und rechts



**... CLEVER & FLEXIBEL!**

## SERVICE & WARTUNG ...

- Wartungsfreundliches Mastsystem
- Lange Wartungsintervalle
- Einfache Fehlersuche durch Diagnosefunktion der Kransteuerung
- Deutschlandweites Servicenetz
- Reparaturservice vor Ort



**... ZUVERLÄSSIG & KOMPETENT**



**WEITERES ZUBEHÖR FINDEN SIE UNTER [WWW.KLAAS.COM](http://WWW.KLAAS.COM)**